

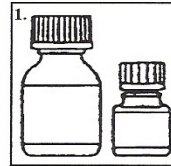
Ciprofloxacin Suspension for Babies

How to give Ciprofloxacin Suspension To Your Child

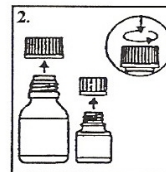
- Mix the medicine as shown to the right.
- Shake the medicine for about 15 seconds before measuring out the next dose.
- After it is mixed, keep the medicine in the refrigerator. It may be kept covered in the refrigerator for 14 days.
- **Give two doses each day. Give one in the morning and one in the evening.**
- Measure the amount of liquid medicine for your child's dose, as marked below.
- To make it taste better, the suspension can be mixed with a small amount of food or juice. **Be sure the child takes all this mixture to get the full dose of medicine.**

Child's weight	Give this much	How often each day
7-12 pounds (3-5 kg)	1 ml	Two times
13-22 pounds (6-10 kg)	2 ml	Two times
23-33 pounds (11-15 kg)	3 ml	Two times
34-44 pounds (16-20 kg)	4 ml	Two times

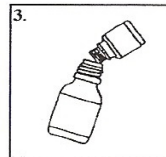
Mixing Instruction:



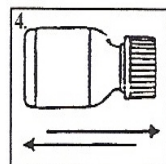
1. The small bottle contains the medicine. **Do not chew the medicine.** Mix the medicine with the liquid in the larger bottle.



2. Open both bottles. Press down on the cap as you twist it to the left.



3. Pour the medicine into the larger bottle of liquid. **Do not add water or any other liquid.** Be sure you get all the medicine out of the small bottle.



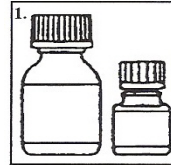
4. Close the large bottle. Be sure the cap is on tight. Shake the bottle well for about 15 seconds. The medicine is ready for use.

シプロフロキサシン懸濁剤を 子どもに投与する方法

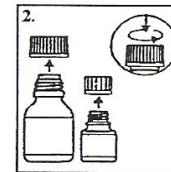
- 右の図のように薬を混ぜます。
- 次の服用量を計量する前に、約 15 秒間薬を振り混ぜます。
- 混ぜた薬は冷蔵庫に保管しておきます。この液剤は蓋をして冷蔵庫に保管しておけば 14 日間保ちます。
- 朝 1 回、夕方 1 回、日に 2 回服用させてください。
- 以下の表のとおり、子どもの服用量分の液剤を計量します。
- 懸濁剤は飲みやすいように少量の食事やジュースなどと混ぜることもできます。食事やジュースに混ぜた場合、薬を全量服用させるために最後まで飲ませてください。

子どもの体重	与える量	1 日の服用回数
3～5kg (7～12 ポンド)	1 ml	2 回
6～10kg (13～22 ポンド)	2 ml	2 回
11～15kg (23～33 ポンド)	3 ml	2 回
16～20kg (33～44 ポンド)	4 ml	2 回

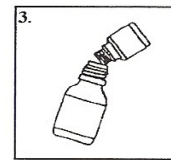
混ぜ方



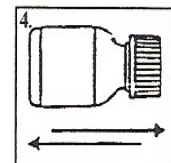
1. 薬は小瓶のほうに入っています。薬を噛まず、大瓶に入った液体と混ぜて服用します。



2. 両方の瓶を開けます。開けるにはふたを押し下げながら反時計回りに回します。



3. 液剤を大瓶へ移します。水やその他の液体を加えないこと。小瓶の液剤をすべて大瓶に移してください。



4. 大瓶に蓋をします。蓋はしっかりと閉めてください。瓶を約 15 秒間、しっかりと振ります。これで液剤を使用できます。